

LES PRINCIPES D'UNE MAISON PASSIVE

1.
ENVELOPPE DE
LA CONSTRUCTION
PERFORMANTE

2.
QUALITÉ DE L'AIR

3.
CONFORT

4.
ÉCONOMIE
D'ÉNERGIE



BATIFIT



1. ENVELOPPE DE LA CONSTRUCTION PERFORMANTE

Isolation soignée & renforcée

Étanchéité à l'air renforcée

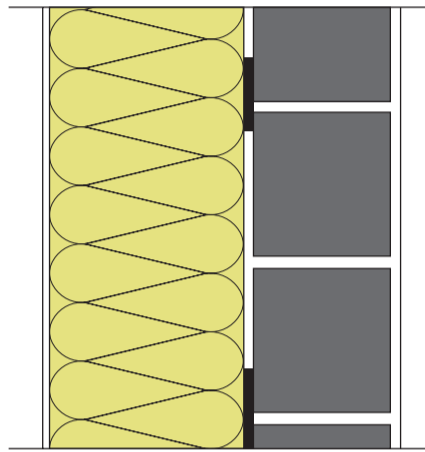
4 fois plus que la réglementation actuelle (RT 2012)

Construction sans pont thermique

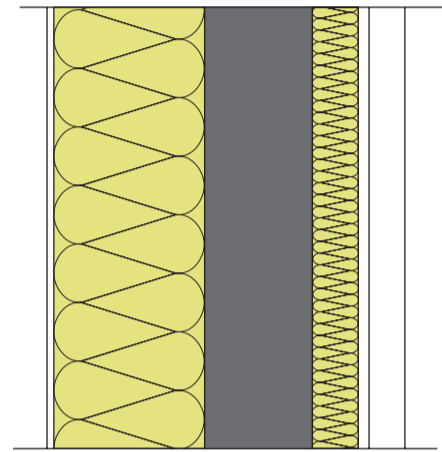
Continuité de l'isolation sur la périphérie de l'enveloppe

Châssis de fenêtre isolé & triple vitrage

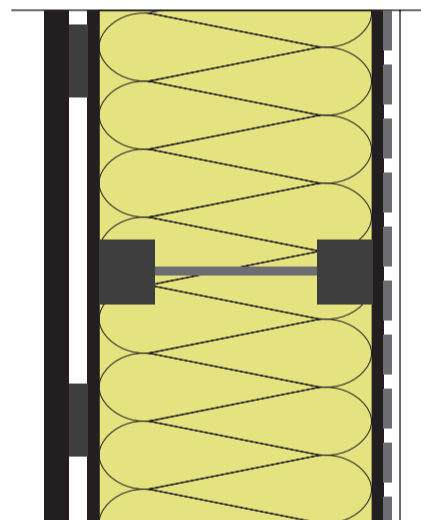
Performance fenêtre : $U_w \leq 0,8W/m^2K$



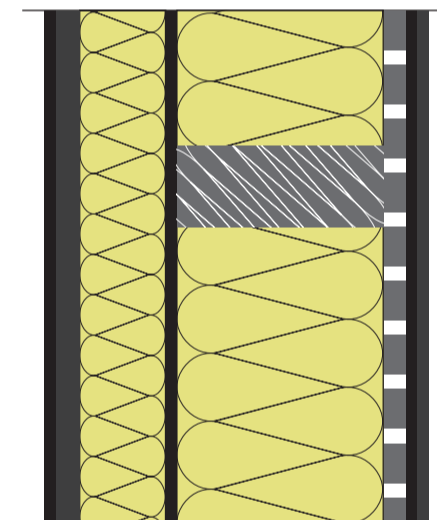
Maçonnerie avec isolation extérieure



Bloc coffrage isolé



Caisson bois poutre en I



Mur ossature bois



$U \leq 0,15W/m^2K$
(ou $R \geq 6,7$)



BATIFIT

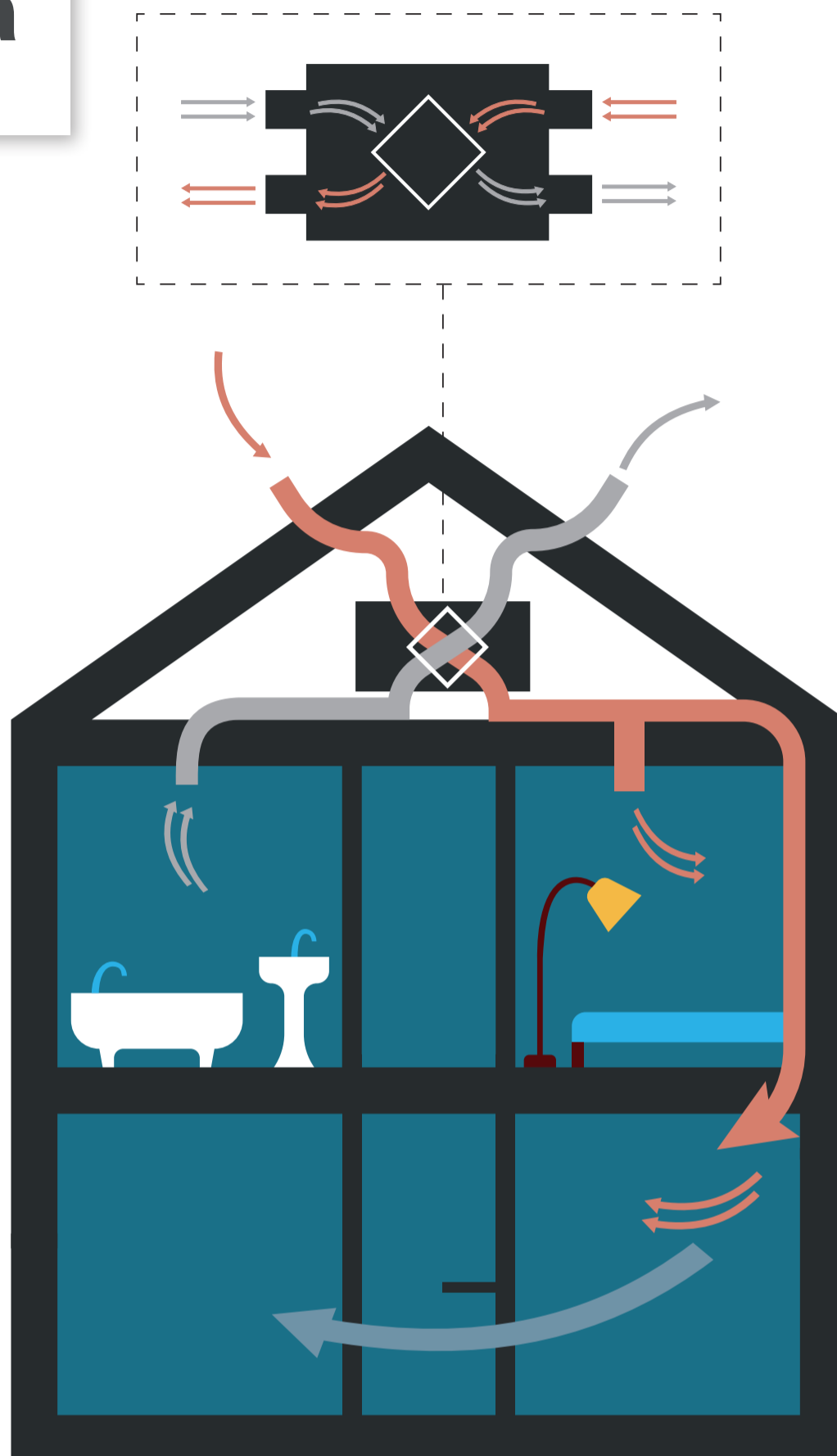


CONSEILLER
MAISON PASSIVE
CERTIFIÉE

2. QUALITÉ DE L'AIR

Ventilation avec récupérateur de chaleur (VMC double flux)

1/3 du volume d'air de la maison renouvelé toutes les heures



AIR FILTRÉ

- X** Suppression des poussières & du pollen
- X** Humidité régulée
- X** Évacuation des odeurs
- X** Suppression de polluants (COV, CO2, Radon...)



BATIFIT



3. CONFORT

Pas de paroi froide

Confortable pour une différence de Température < 5°

Pas de courant d'air

Étanchéité renforcée

Isolation acoustique renforcée

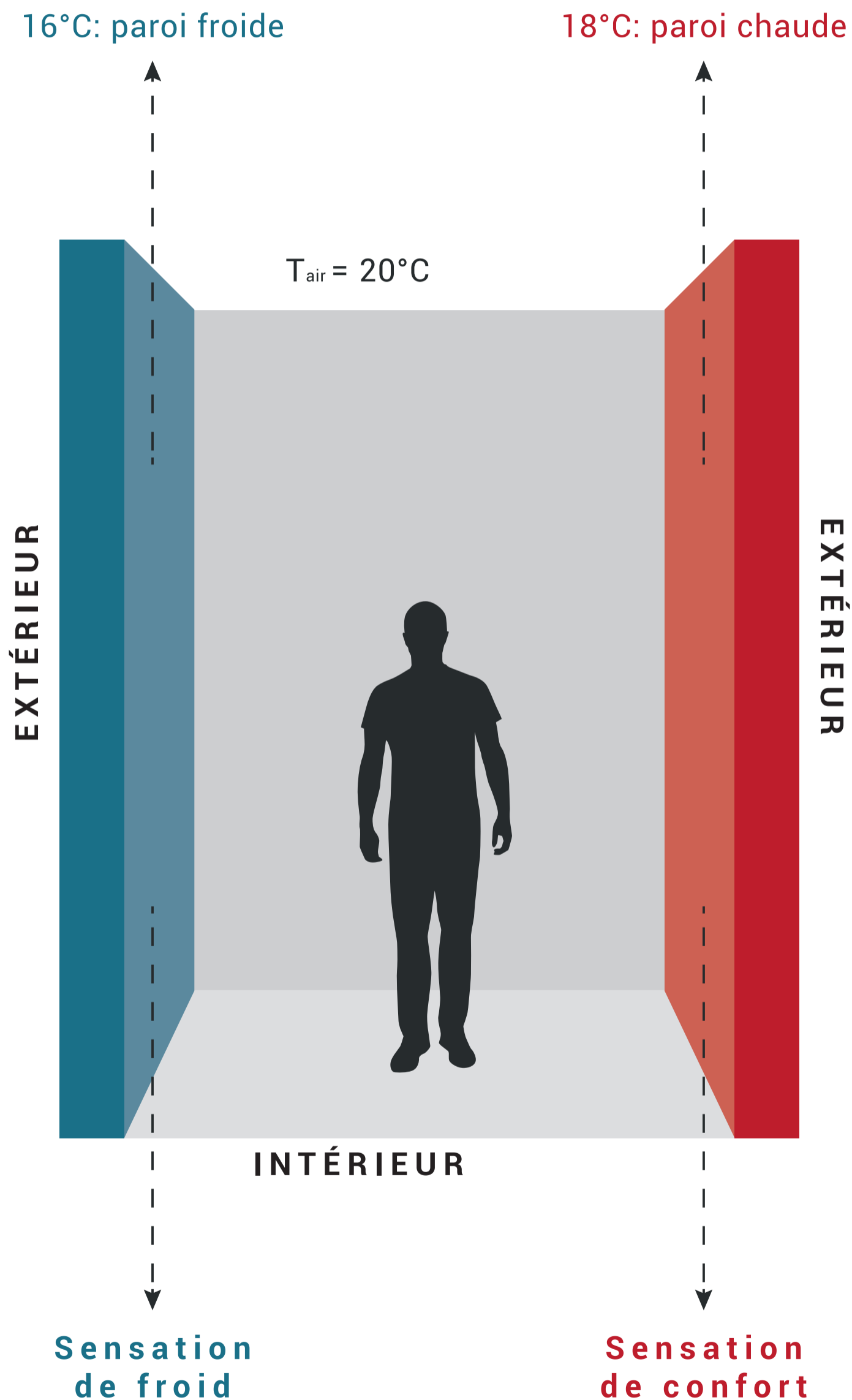
Triple vitrage, mur plus épais

Air sain et filtré

VMC double flux

Température intérieure constante et homogène

Pas de radiateur



BATIFIT



4. ÉCONOMIE D'ÉNERGIE

Pas de système de chauffage conventionnel

Installation plus simple

Consommation très faible < 15kWh/m².an

Coût annuel chauffage + ECS ≈ 350€

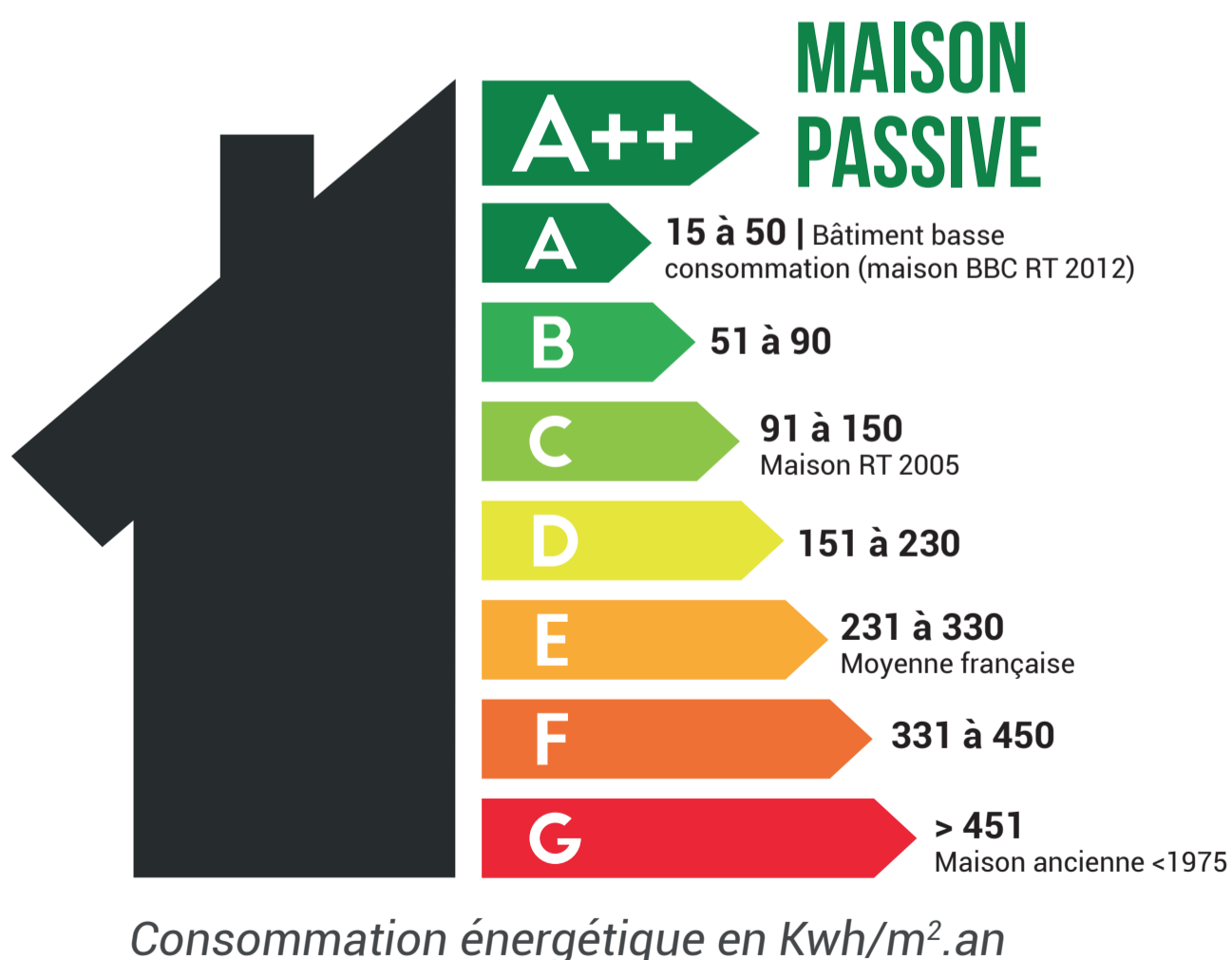
Facture RT 2012 ≈ Facture maison passive
3 à 4

Surcoût construction

8% en moyenne ≈ 14 000€

Retour sur investissement < 20 ans (énergie à coût constant)

Valeur immobilière



BATIFIT

